

SAC EN REPS EFFET CHAÎNE



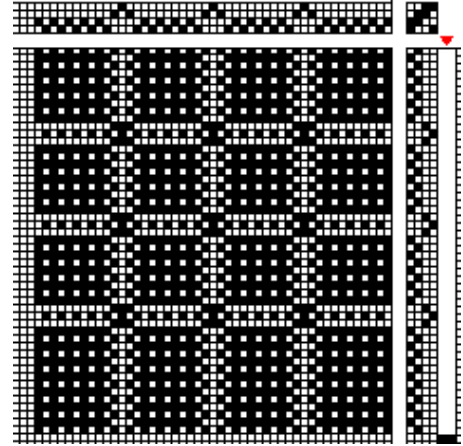
PROFIL

Bloc 1: 4-2

Bloc 2: 3-1

Bloc 3: 1-3

Bloc 4: 2-4



Bordure droite: 504 fils bourgogne

(1=72 fils, 2=72 fils) répéter 3 fois. Ajouter 1= 72 fils.

Patron 1: 360 fils, un foncé, un pâle. EX: BLOC 1 (4 MARINE, 2 JAUNE)

1ère partie: marine, jaune; 1=30, 2=24, 1=12, 2=12, 1=12, 2=24, 1=30 pour 144 fils.

2ème partie: bourgogne, turquoise; 3=24, 4=24, 3=24 pour 72 fils

1ère partie: à répéter pour 144 fils

Patron central: 216 fils

2=44 bourgogne, 1=44 bourgogne, 3 marine et jaune =8, 4 bourgogne et turquoise=24,

3 marine et jaune=8, 1=44 bourgogne, 2=44 bourgogne

Répéter le patron 1 pour 360 fils

Bordure gauche comme la droite pour 504 fils.

- On peut élargir les bordures si on veut faire des bandes.
- Il est important de respecter l'ordre des couleurs mentionnées.
- 2304 fils, 32 pouces, ros 18, 4 fils en peu pour 72 fils au pouce.
- Coton 2/16 de chez M.Brassard; bourgogne 5115, marine 1425, jaune 5212, turquoise 1510.
- Trame et liaison au choix de préférence bourgogne.

Notes tirées d'un montage fait pour le Cercle de Fermières Ste-Geneviève de Ste-Foy / Éléonore Petitpas